



**Levelit**<sup>®</sup>

*TILING TO PERFECTION*



**GAMME LEVELIT**

**– CATALOGUE**

Levelit<sup>®</sup>

# SOMMAIRE

GAMME Levelit



## Levelit

SYSTÈME À CALES

08



## XL

SYSTÈME À CALES

28



## Helix

SYSTÈME À VISSER

40



## Tiling Buddy

SYSTÈME À CALES

54



## Cross

CROISILLONS RÉCUPÉRABLES

66



## Accessoires

72



# Levelit<sup>®</sup>, une marque qui vise la perfection !



Levelit crée et commercialise des systèmes de nivellement de haute qualité pour une pose plus rapide, plus facile et 100% plate.



**POSER DES CARREAUX,  
FAITES-LE AVEC LES OUTILS LEVELIT !**

---

NOS VALEURS

QUALITÉ  
INNOVATION  
CONFIANCE  
RESPECT  
REACTIVITÉ

# NOS SYSTÈMES

## CODES COULEURS

Les différents codes de couleur sur les pochettes des clips Levelit permettent d'accompagner le client dans son parcours d'achat selon ses besoins. Innovation et révolution pour le carreleur. Ils sont utiles pour distinguer les différentes tailles de clips. De ce fait, le carreleur sait immédiatement quel code couleur sur le sac il doit rechercher.

# Levelit

## Levelit

Le système Levelit fonctionne aussi bien pour les murs que pour les sols. Il est idéal pour les grandes surfaces et les carreaux de grand format.

**SOL & MUR**  
**Joints de 1 à 4 mm**

# XL

## XL

Le système XL est spécialement conçu pour les carreaux plus épais et plus lourds qui sont généralement utilisés pour les terrasses extérieures.

**SOL**  
**Joints de 2 à 4 mm**

## HELIX

### Helix

Helix peut être utilisé aussi bien au mur qu'au sol. Le système de rotation ergonomique le rend particulièrement adapté pour les travaux muraux.

**SOL & MUR**

**Joints de 1.5 à 4 mm**

## TILING buddy

### Tiling buddy

Tiling Buddy est conçu pour les bricoleurs. Les clips étant légèrement plus petits, vous pouvez également poser des carreaux de petit format.

**SOL & MUR**

**Joints de 1.5 à 3 mm**

## SYSTÈME À CALES

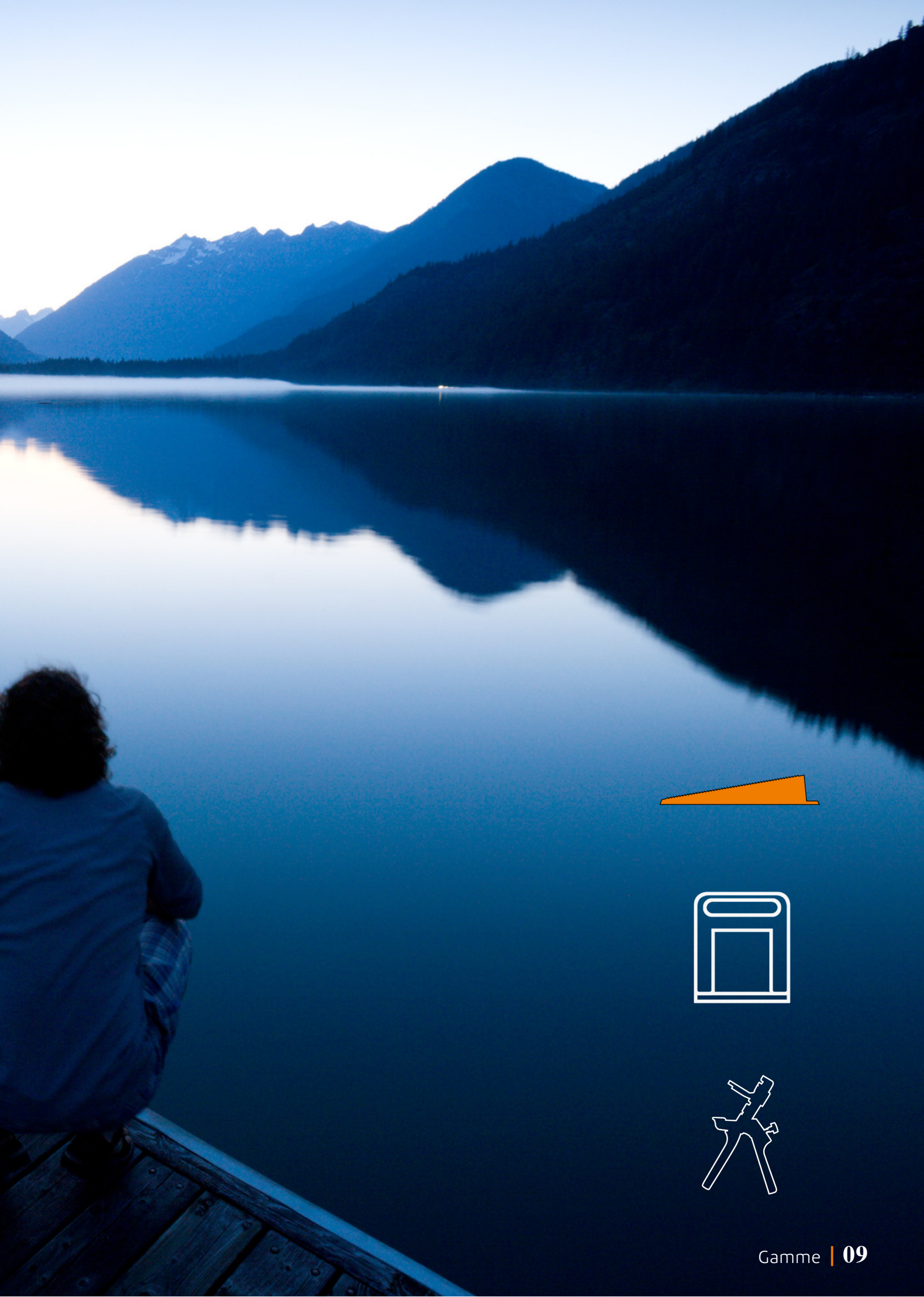
Placer de grandes surfaces, des murs carrelés ou des sols 100% à plat n'a jamais été aussi facile qu'en utilisant le système à cales. Un système pratique et de haute qualité qui élève le résultat final de votre projet de carrelage à un niveau supérieur. A l'aide des croisillons, des cales et de la pince, vous posez les carreaux avec un résultat parfait.

# Levelit

TILING TO PERFECTION

BELGIAN  QUALITY

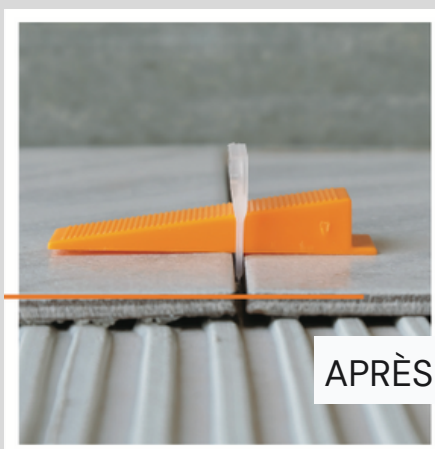




# USAGE

## LEVELIT - SYSTÈME

Le système LEVELIT est principalement destiné à la pose de carreaux sur de grandes surfaces. Un système à cales pratique, basé sur le placement de cales et de clips entre les bords des carreaux, qui égalisent les différences de hauteur.



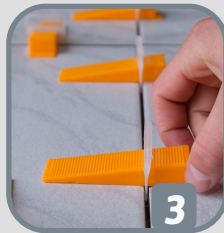
**ÉPAISSEUR**  
**6 à 12 mm**



QR-CODE - VIDÉO

1. Après avoir appliqué la colle et posé le premier carreau.
  - Faites glisser les clips sous le carreau.
  - En fonction de la taille du carreau, placez un ou plusieurs croisillons de chaque côté.
2. Posez le carreau suivant contre les croisillons en le pressant légèrement
3. Faites glisser la cale dans l'ouverture du croisillon.
4. Utilisez la pince pour pousser la cale et ainsi presser le carreau jusqu'au nivellement.
5. Une fois la prise de la colle complètement réalisée, les parties hautes des croisillons et les cales doivent être retirées. Il faut pour cela casser les croisillons avec un maillet ou le pied dans le sens du joint. Par la suite, récupérer les cales.

### MODE D'EMPLOI | 5 ÉTAPES



#### JOINTS (mm)



#### ÉPAISSEUR DU CARRELAGE

6 à 12 mm - 3 à 6 mm avec la rehausse

#### SOL & MUR

JOINTS DE 1 À 4 MM



### 100 PCS - 1 mm

CODE	TT100 - 1
SAC/BOÎTE	20 x 100 pcs
GENCOD	5430000539005
ÉPAISSEUR	6 - 12 mm
POIDS BRUT	0,30 kg
TAILLE (cm)	L 40 - I 22



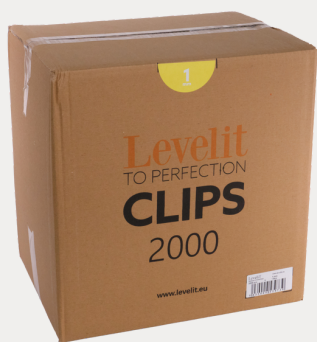
### 250 PCS - 1 mm

CODE	TT250 - 1
SAC/BOÎTE	8 x 250 pcs
GENCOD	5430000539012
ÉPAISSEUR	6 - 12 mm
POIDS BRUT	0,72 kg
TAILLE (cm)	L 45 - I 29



### 500 PCS - 1 mm

CODE	TT500 - 1
SAC/BOÎTE	4 x 500 pcs
GENCOD	5430000539029
ÉPAISSEUR	6 - 12 mm
POIDS BRUT	1,41 kg
TAILLE (cm)	L 64 - I 32



## 2000 PCS - 1 mm

CODE	TT2000 - 1
SAC/BOÎTE	1 x 2000 pcs
GENCOD	540000539739
ÉPAISSEUR	6 - 12 mm
POIDS BRUT	5,7 kg
TAILLE CM	L 40 - l 30

### PRODUIT



**CROISILLON**

- **Joint: 1 mm**
- **Professionnel**
- **Épaisseur - 6 à 12 mm**

### ASSOCIATION PRODUIT



**CALE**



**PLATINE DE PROTECTION**



**REHAUSSE**



### 100 PCS - 1.5 mm

CODE	TT100 - 1.5
SAC/BOÎTE	20 x 100 pcs
GENCOD	5430000539036
ÉPAISSEUR	6 - 12 mm
POIDS BRUT	0,31 kg
TAILLE (cm)	L 40 - l 22



### 250 PCS - 1.5 mm

CODE	TT250 - 1.5
SAC/BOÎTE	8 x 250 pcs
GENCOD	5430000539043
ÉPAISSEUR	6 - 12 mm
POIDS BRUT	0,75 kg
TAILLE (cm)	L 45 - l 29



### 500 PCS - 1.5 mm

CODE	TT500 - 1.5
SAC/BOÎTE	4 x 500 pcs
GENCOD	5430000539050
ÉPAISSEUR	6 - 12 mm
POIDS BRUT	1,48 kg
TAILLE (cm)	L 64 - l 32



## 2000 PCS - 1.5 mm

CODE	TT2000 - 1.5
SAC/BOÎTE	1 x 2000 pcs
GENCOD	5430000539746
ÉPAISSEUR	6 - 12 mm
POIDS BRUT	5,86 kg
TAILLE (cm)	L 40 - l 30

## PRODUIT



**CROISILLON**

- **Joint: 1.5 mm**
- **Professionnel**
- **Épaisseur - 6 à 12 mm**

## ASSOCIATION PRODUIT



**CALE**



**PLATINE DE PROTECTION**



**REHAUSSE**



### 100 PCS - 2 mm

CODE	TT100 - 2
SAC/BOÎTE	20 x 100 pcs
GENCOD	5430000539067
ÉPAISSEUR	6 - 12 mm
POIDS BRUT	0,31 kg
TAILLE (cm)	L 40 - l 22



### 250 PCS - 2 mm

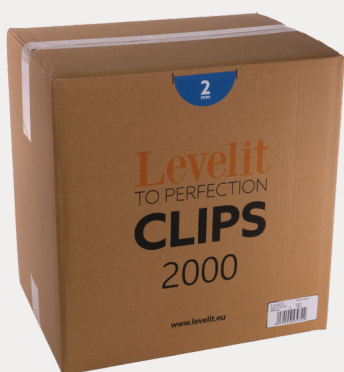
CODE	TT250 - 2
SAC/BOÎTE	8 x 250 pcs
GENCOD	5430000539074
ÉPAISSEUR	6 - 12 mm
POIDS BRUT	0,77 kg
TAILLE (cm)	L 45 - l 29



### 500 PCS - 2 mm

CODE	TT500 - 2
SAC/BOÎTE	4 x 500 pcs
GENCOD	5430000539081
ÉPAISSEUR	6 - 12 mm
POIDS BRUT	1,53 kg
TAILLE (cm)	L 64 - l 32





## 2000 PCS - 2 mm

CODE	TT2000 - 2
SAC/BOÎTE	1 x 2000 pcs
GENCOD	5430000539722
ÉPAISSEUR	6 - 12 mm
POIDS BRUT	5,9 kg
TAILLE (cm)	L 40 - l 30

### PRODUIT



**CROISILLON**

- **Joint: 2 mm**
- **Professionnel**
- **Épaisseur - 6 à 12 mm**

### ASSOCIATION PRODUIT



**CALE**



**PLATINE DE PROTECTION**



**REHAUSSE**



### 100 PCS - 3 mm

CODE	TT100 - 3
SAC/BOÎTE	20 x 100 pcs
GENCOD	5430000539128
ÉPAISSEUR	6 - 12 mm
POIDS BRUT	0,35 kg
TAILLE (cm)	L 40 - I 22



### 250 PCS - 3 mm

CODE	TT250 - 3
SAC/BOÎTE	8 x 250 pcs
GENCOD	5430000539135
ÉPAISSEUR	6 - 12 mm
POIDS BRUT	0,87 kg
TAILLE (cm)	L 45 - I 29



### 500 PCS - 3 mm

CODE	TT500 - 3
SAC/BOÎTE	4 x 500 pcs
GENCOD	5430000539142
ÉPAISSEUR	6 - 12 mm
POIDS BRUT	1,68 kg
TAILLE (cm)	L 64 - I 32



## 2000 PCS - 3 mm

CODE	TT2000 - 3
SAC/BOÎTE	1 x 2000 pcs
GENCOD	5430000539753
ÉPAISSEUR	6 - 12 mm
POIDS BRUT	6,74 kg
TAILLE (cm)	L 40 - l 30

### PRODUIT



**CROISSILLON**

- **Joint: 3 mm**
- **Professionnel**
- **Épaisseur - 6 à 12 mm**

### ASSOCIATION PRODUIT



**CALE**



**PLATINE DE PROTECTION**



**REHAUSSE**



### 100 PCS - 4 mm

CODE	TT100 - 4
SAC/BOÎTE	20 x 100 pcs
GENCOD	540000539692
ÉPAISSEUR	6 - 12 mm
POIDS BRUT	0,38 kg
TAILLE (cm)	L 40 - l 22



### 250 PCS - 4 mm

CODE	TT250 - 4
SAC/BOÎTE	8 x 250 pcs
GENCOD	5430000539708
ÉPAISSEUR	6 - 12 mm
POIDS BRUT	0,93 kg
TAILLE (cm)	L 45 - l 29



### 500 PCS - 4 mm

CODE	TT500 - 4
SAC/BOÎTE	4 x 500 pcs
GENCOD	5430000539715
ÉPAISSEUR	6 - 12 mm
POIDS BRUT	1,82 kg
TAILLE (cm)	L 64 - l 32



## 100 PCS

CODE	TK 100
SAC/BOÎTE	10 x 100 pcs
GENCOD	5430000539210
ÉPAISSEUR	
POIDS BRUT	0,89 kg
TAILLE (cm)	L 45 - I 29



## 250 PCS

CODE	TK 250
SAC/BOÎTE	4 x 250 pcs
GENCOD	5430000539227
ÉPAISSEUR	
POIDS BRUT	2,22 kg
TAILLE (cm)	L 64 - I 32



## 500 PCS

CODE	TK 500
SAC/BOÎTE	1 x 500 pcs
GENCOD	5430000539104
ÉPAISSEUR	
POIDS BRUT	5,04 kg
TAILLE (cm)	L 29 - I 29



### LEVELIT - SET 100 - 1 mm

CODE	SET 100 - P1
PCS / SET	1 x 100 pcs
GENCOD	5430000539395
ÉPAISSEUR	6 - 12 mm
POIDS BRUT	1,8 kg
TAILLE (cm)	L 25 - l 25



### LEVELIT - SET 250 - 1 mm

CODE	SET 250 - P1
PCS / SET	1 x 250 pcs
GENCOD	5430000539340
ÉPAISSEUR	6 - 12 mm
POIDS BRUT	3,9 kg
TAILLE (cm)	L 29 - l 29

## PRODUIT



**CALE**



**CROISILLON**



**PINCE**



### LEVELIT - SET 100 - 1.5 mm

CODE	SET 100 - P1.5
PCS / SET	1 x 100 pcs
GENCOD	5430000539401
ÉPAISSEUR	6 - 12 mm
POIDS BRUT	1,8 kg
TAILLE (cm)	L 25 - l 25



### LEVELIT - SET 250 - 1.5 mm

CODE	SET 250 - P1.5
PCS / SET	1 x 250 pcs
GENCOD	5430000539357
ÉPAISSEUR	6 - 12 mm
POIDS BRUT	3,9 kg
TAILLE (cm)	L 29 - l 29

#### PRODUIT



**CALE**



**CROISILLON**



**PINCE**



### LEVELIT - SET 100 - 2 mm

CODE	SET 100 - P2
PCS / SET	1 x 100 pcs
GENCOD	5430000539418
ÉPAISSEUR	6 - 12 mm
POIDS BRUT	1,8 kg
TAILLE (cm)	L 25 - I 25



### LEVELIT - SET 250 - 2 mm

CODE	SET 250 - P2
PCS / SET	1 x 250 pcs
GENCOD	5430000539364
ÉPAISSEUR	6 - 12 mm
POIDS BRUT	4,0 kg
TAILLE (cm)	L 29 - I 29

## PRODUIT



**CALE**



**CROISILLON**



**PINCE**





### LEVELIT - SET 100 - 3 mm

CODE	SET 100 - P3
PCS / SET	1 x 100 pcs
GENCOD	5430000539432
ÉPAISSEUR	6 - 12 mm
POIDS BRUT	1,9 kg
TAILLE (cm)	L 25 - l 25



### LEVELIT - SET 250 - 3 mm

CODE	SET 250 - P3
PCS / SET	1 x 250 pcs
GENCOD	5430000539388
ÉPAISSEUR	6 - 12 mm
POIDS BRUT	3,9 kg
TAILLE (cm)	L 29 - l 29

## PRODUIT



**CALE**



**CROISILLON**



**PINCE**



## LEVELIT - SET 100 - 4 mm

CODE	SET 100 - P4
PCS / SET	1 x 100 pcs
GENCOD	5430000539920
ÉPAISSEUR	6 - 12 mm
POIDS BRUT	1,9 kg
TAILLE (cm)	L 25 - l 25

### PRODUIT



**CALE**



**CROISILLON**



**PINCE**



### PINCE METAL

CODE	FP - 1
SAC/BOÎTE	5 x 1 pcs
GENCOD	5430000539326
ÉPAISSEUR	3 - 25 mm
POIDS BRUT	0,4 kg
TAILLE (cm)	L 15 - 1 23



### PINCE PLASTIQUE

CODE	FP - 2
SAC/BOÎTE	5 x 1 pcs
GENCOD	5430000539333
ÉPAISSEUR	3 - 25 mm
POIDS BRUT	0,27 kg
TAILLE (cm)	L 15 - 1 23

### ASSOCIATION PRODUIT



**CALE**



**PLATINE DE PROTECTION**



**REHAUSSE**

**XL**



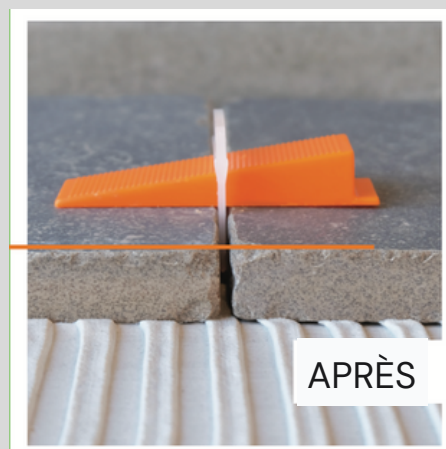
**BELGIAN**  **QUALITY**



# USAGE

## XL - SYSTÈME À CALES

Le système XL est principalement destiné aux carreaux plus épais et aux pierres naturelles qui sont généralement utilisés pour les terrasses extérieures. Un système de cales pratique basé sur le placement de cales et de clips entre les bords des carreaux.



**ÉPAISSEUR**

**15 à 30 mm**

1. Après avoir appliqué la colle et posé le premier carreau.
  - Faites glisser les clips sous le carreau.
  - En fonction de la taille du carreau, placez un ou plusieurs croisillon de chaque côté.
2. Posez le carreau suivant contre les croisillons en le pressant légèrement
3. Faites glisser la cale dans l'ouverture du croisillon.
4. Utilisez la pince pour pousser la cale et ainsi presser le carreau jusqu'au nivellement.
5. Une fois la prise de la colle complètement réalisée, les parties hautes des croisillons et les cales doivent être retirées. Il faut pour cela casser les croisillons avec un maillet ou le pied dans le sens du joint. Par la suite, récupérer les cales.

### MODE D'EMPLOI | 5 ÉTAPES



JOINTS (mm)



ÉPAISSEUR DU CARRELAGE

15 à 25 mm

15 à 30 mm 3L

**SOL**

JOINTS DE 2 à 4 MM



### 100 PCS - 2L mm

CODE	TT 100 - 2L
SAC/BOÎTE	18 x 100 pcs
GENCOD	5430000539159
ÉPAISSEUR	15 - 25 mm
POIDS BRUT	0,35 kg
TAILLE (cm)	L 40 - I 22



### 250 PCS - 2L mm

CODE	TT 250 - 2L
SAC/BOÎTE	8 x 250 pcs
GENCOD	5430000539166
ÉPAISSEUR	15 - 25 mm
POIDS BRUT	0,88 kg
TAILLE (cm)	L 45 - I 29



### 500 PCS - 2L mm

CODE	TT 500 - 2L
SAC/BOÎTE	4 x 500 pcs
GENCOD	5430000539173
ÉPAISSEUR	15 - 25 mm
POIDS BRUT	1,73 kg
TAILLE (cm)	L 64 - I 32





### 1500 PCS – 2L mm

CODE	TT 1500 - 2L
SAC/BOÎTE	1 x 1500 pcs
GENCOD	5430003605080
ÉPAISSEUR	15 - 25 mm
POIDS BRUT	6,7 kg
TAILLE (cm)	L 40 - l 41

### PRODUIT



**CROISILLON**

- *Joint: 2 mm*
- *Professionnel*
- *Épaisseur – 15 à 25 mm*

### ASSOCIATION PRODUIT



**CALE**



**PLATINE DE PROTECTION**



**REHAUSSE**



### 100 PCS - 3L mm

CODE	TT 100 - 3L
SAC/BOÎTE	18 x 100 pcs
GENCOD	5430000539661
ÉPAISSEUR	22 - 30 mm
POIDS BRUT	0,35 kg
TAILLE (cm)	L 40 - I 22



### 250 PCS - 3L mm

CODE	TT 250 - 3L
SAC/BOÎTE	6 x 250 pcs
GENCOD	5430000539111
ÉPAISSEUR	22 - 30 mm
POIDS BRUT	0,88 kg
TAILLE (cm)	L 45 - I 29



### 500 PCS - 3L mm

CODE	TT 500 - 3L
SAC/BOÎTE	6 x 500 pcs
GENCOD	5430000539371
ÉPAISSEUR	22 - 30 mm
POIDS BRUT	1,73 kg
TAILLE (cm)	L 64 - I 32



## 1500 PCS - 3L mm

CODE	TT 1500 - 3L
SAC/BOÎTE	1 x 1500 pcs
GENCOD	5430000539470
ÉPAISSEUR	22 - 30 mm*
POIDS BRUT	6,7 kg
TAILLE (cm)	L 40 - I 41

\*20 - 22mm avec la rehausse

### PRODUIT



**CROISILLON**

- *Joint: 3 mm*
- *Professionnel*
- *Épaisseur - 22 à 30 mm*

### ASSOCIATION PRODUIT



**CALE**



**PLATINE DE PROTECTION**



**REHAUSSE**



### 100 PCS - 4L mm

CODE	TT 100 - 4L
SAC/BOÎTE	18 x 100 pcs
GENCOD	5430000539180
ÉPAISSEUR	15 - 25 mm
POIDS BRUT	0,4 kg
TAILLE (cm)	L 40 - I 22



### 250 PCS - 4L mm

CODE	TT 250 - 4L
SAC/BOÎTE	6 x 250 pcs
GENCOD	5430000539197
ÉPAISSEUR	15 - 25 mm
POIDS BRUT	0,97 kg
TAILLE (cm)	L 45 - I 29



### 500 PCS - 4L mm

CODE	TT 500 - 4L
SAC/BOÎTE	6 x 500 pcs
GENCOD	5430000539203
ÉPAISSEUR	15 - 25 mm
POIDS BRUT	1,93 kg
TAILLE (cm)	L 64 - I 32



## 1500 PIÈCES - 4L mm

CODE	TT 1500 - 4L
SAC/BOÎTE	1 x 1500 pcs
GENCOD	5430003605134
ÉPAISSEUR	15 - 25 mm
POIDS BRUT	7,38 kg
TAILLE (cm)	L 40 - l 41

### PRODUIT



**CROISILLON**

- *Joint: 4 mm*
- *Professionnel*
- *Épaisseur - 15 à 25 mm*

### ASSOCIATION PRODUIT



**CALE**



**PLATINE DE PROTECTION**



**REHAUSSE**



## XL - SET 250 - 2L mm

CODE	SET 250 - M2L
PCS / SET	1 x 250 pcs
GENCOD	5430000539685
ÉPAISSEUR	15 - 25 mm
POIDS BRUT	4,01 kg
TAILLE (cm)	L 29 - l 29

### PRODUIT



**CALE**



**CROISILLON**



**PINCE**



### **XL - SET 250 - 3L mm**

<b>CODE</b>	<b>SET 250 - M3L</b>
<b>PCS / SET</b>	<b>1 x 250 pcs</b>
<b>GENCOD</b>	<b>5430000539623</b>
<b>ÉPAISSEUR</b>	<b>22 - 30 mm</b>
<b>POIDS BRUT</b>	<b>4,01 kg</b>
<b>TAILLE (cm)</b>	<b>L 29 - I 29</b>



### **XL - SET 250 - 4L mm**

<b>CODE</b>	<b>SET 250 - M4L</b>
<b>PCS / SET</b>	<b>1 x 250 pcs</b>
<b>GENCOD</b>	<b>5430000539760</b>
<b>ÉPAISSEUR</b>	<b>15 - 25 mm</b>
<b>POIDS BRUT</b>	<b>4,21 kg</b>
<b>TAILLE (cm)</b>	<b>L 29 - I 29</b>

## **PRODUIT**



**CALE**



**CROISILLON**



**PINCE**



**HELIX**

**BELGIAN**  **QUALITY**





# USAGE

## SYSTÈME À VISSER

Un système de rotation pratique basé sur le placement de caps et de croisillons entre les bords des carreaux. Helix peut être utilisé aussi bien au mur qu'au sol. Le système de rotation ergonomique le rend particulièrement adapté pour les travaux muraux.



**ÉPAISSEUR**  
**3 à 25 mm**



### QR-CODE - VIDÉO

1. Après avoir appliqué la colle et posé le premier carreau:
  - Glissez les croisillons sous les carreaux en place.
  - En fonction du format du carreau, placez un ou plusieurs croisillons sur les côtés.
2. Posez et ajustez le carreau en attente contre les croisillons en le pressant légèrement.
3. & 4. Tournez le cap pour presser et niveler le carreau.
5. Une fois la prise de la colle complètement réalisée, les parties hautes des croisillons et les caps doivent être retirés. Il faut, pour cela, casser les croisillons avec un maillet ou le pied en tapant dans le sens du joint. Par la suite, dévisser et récupérer les caps.

### MODE D'EMPLOI | 5 ÉTAPES



#### JOINTS (mm)



#### ÉPAISSEUR DU CARRELAGE

3 à 20 mm

15 à 25 mm

### SOL & MUR

JOINTS DE 1.5 À 4 MM



### 100 PCS - 1.5 mm

CODE	SC100 - 1.5
SAC/BOÎTE	20 x 100 pcs
GENCOD	5430000539975
ÉPAISSEUR	3 - 20 mm
POIDS BRUT	0,28 kg
TAILLE (cm)	L 39 - I 23



### 250 PCS - 1.5 mm

CODE	SC250 - 1.5
SAC/BOÎTE	10 x 250 pcs
GENCOD	5430000539449
ÉPAISSEUR	3 - 20 mm
POIDS BRUT	0,67 kg
TAILLE (cm)	L 42 - I 31



### 500 PCS - 1.5 mm

CODE	SC500 - 1.5
SAC/BOÎTE	4 x 500 pcs
GENCOD	5430003605158
ÉPAISSEUR	3 - 20 mm
POIDS BRUT	1,82 kg
TAILLE (cm)	L 64 - I 32



### 100 PCS – 2 mm

CODE	SC100 - 2
SAC/BOÎTE	20 x 100 pcs
GENCOD	5430000539982
ÉPAISSEUR	3 - 20 mm
POIDS BRUT	0,28 kg
TAILLE (cm)	L 39 - I 23



### 250 PCS – 2 mm

CODE	SC250 - 2
SAC/BOÎTE	10 x 250 pcs
GENCOD	5430000539456
ÉPAISSEUR	3 - 20 mm
POIDS BRUT	0,68 kg
TAILLE (cm)	L 42 - I 31



### 500 PCS – 2 mm

CODE	SC500 - 2
SAC/BOÎTE	4 x 500 pcs
GENCOD	5430003605165
ÉPAISSEUR	3 - 20 mm
POIDS BRUT	1,82 kg
TAILLE (cm)	L 64 - I 32



### 100 PCS - 3 mm

CODE	SC100 - 3
SAC/BOÎTE	20 x 100 pcs
GENCOD	5430000539258
ÉPAISSEUR	3 - 20 mm
POIDS BRUT	0,28 kg
TAILLE (cm)	L 39 - I 23



### 250 PCS - 3 mm

CODE	SC250 - 3
SAC/BOÎTE	10 x 250 pcs
GENCOD	5430000539289
ÉPAISSEUR	3 - 20 mm
POIDS BRUT	0,68 kg
TAILLE (cm)	L 42 - I 31



### 500 PCS - 3 mm

CODE	SC500 - 3
SAC/BOÎTE	4 x 500 pcs
GENCOD	5430003605175
ÉPAISSEUR	3 - 20 mm
POIDS BRUT	1,82 kg
TAILLE (cm)	L 64 - I 32



### 100 PCS - 4 mm

CODE	SC100 - 4
SAC/BOÎTE	20 x 100 pcs
GENCOD	5430000539319
ÉPAISSEUR	3 - 20 mm
POIDS BRUT	0,28 kg
TAILLE (cm)	L 39 - I 23



### 250 PCS - 4 mm

CODE	SC250 - 4
SAC/BOÎTE	10 x 250 pcs
GENCOD	5430000539586
ÉPAISSEUR	3 - 20 mm
POIDS BRUT	0,68 kg
TAILLE (cm)	L 42 - I 31



### 500 PCS - 4 mm

CODE	SC500 - 4
SAC/BOÎTE	4 x 500 pcs
GENCOD	5430003605189
ÉPAISSEUR	3 - 20 mm
POIDS BRUT	1,82 kg
TAILLE (cm)	L 64 - I 32



## 250 PCS - 2 mm

CODE	SC250-2L
SAC/BOÎTE	8 x 250 pcs
GENCOD	5430003605141
ÉPAISSEUR	15 - 25 mm
POIDS BRUT	0,75 kg
TAILLE (cm)	L 43 - l 31

### ASSOCIATION PRODUIT



**PLATINE DE PROTECTION**



**CAP**

### PRODUIT



**CROISILLON**

- *Joint: 2L mm*
- *Professionnel*
- *Épaisseur - 15 à 25 mm*





### 100 PCS

CODE	SW100
SAC/BOÎTE	6 x 100 pcs
GENCOD	5430000539463
ÉPAISSEUR	3 - 20 mm
POIDS BRUT	1,05 kg
TAILLE (cm)	L 44 - l 31



### 250 PCS

CODE	SW250
SAC/BOÎTE	1 x 250 pcs
GENCOD	5430000539425
ÉPAISSEUR	3 - 20 mm
POIDS BRUT	3,15 kg
TAILLE (cm)	L 29 - l 29

## ASSOCIATION PRODUIT



**CROISILLON**



**PLATINE DE PROTECTION**



### HELIX - SET 75 - 1.5 mm

CODE	SET75S - 1.5
PCS / SET	1 x 100 pcs
GENCOD	5430000539531
ÉPAISSEUR	3 - 20 mm
POIDS BRUT	1,70 kg
TAILLE (cm)	L 25 - l 25



### HELIX - SET 200 - 1.5 mm

CODE	SET200S - 1.5
PCS / SET	1 x 200 pcs
GENCOD	5430000539951
ÉPAISSEUR	3 - 20 mm
POIDS BRUT	3,28 kg
TAILLE (cm)	L 29 - l 29

## PRODUIT



**CAP**



**CROISILLON**



### HELIX - SET 75 - 2 mm

CODE	SET75S - 2
PCS / SET	1 x 75 pcs
GENCOD	5430000539548
ÉPAISSEUR	3 - 20 mm
POIDS BRUT	1,70 kg
TAILLE (cm)	L 25 - I 25



### HELIX - SET 200 - 2 mm

CODE	SET200S - 2
PCS / SET	1 x 200 pcs
GENCOD	5430000539968
ÉPAISSEUR	3 - 20 mm
POIDS BRUT	3,30 kg
TAILLE (cm)	L 29 - I 29

## PRODUIT



**CAP**



**CROISILLON**



### HELIX - SET 75 - 3 mm

CODE	SET75S - 3
PCS / SET	1 x 75 pcs
GENCOD	5430000539555
ÉPAISSEUR	3 - 20 mm
POIDS BRUT	1,70 kg
TAILLE (cm)	L 25 - l 25



### HELIX - SET 200 - 3 mm

CODE	SET200S - 3
PCS / SET	1 x 200 pcs
GENCOD	5430000539968
ÉPAISSEUR	3 - 20 mm
POIDS BRUT	3,30 kg
TAILLE (cm)	L 29 - l 29

## PRODUIT



**CAP**



**CROISILLON**



### HELIX - SET 75 - 4 mm

CODE	SET75S - 4
PCS / SET	1 x 75 pcs
GENCOD	5430000539579
ÉPAISSEUR	3 - 20 mm
POIDS BRUT	1,70 kg
TAILLE (cm)	L 25 - l 25



### HELIX - SET 200 - 4 mm

CODE	SET200S - 4
PCS / SET	1 x 200 pcs
GENCOD	5430000539807
ÉPAISSEUR	3 - 20 mm
POIDS BRUT	3,30 kg
TAILLE (cm)	L 29 - l 29

## PRODUIT



**CAP**



**CROISILLON**

**TILING**  
buddy

BELGIAN  QUALITY



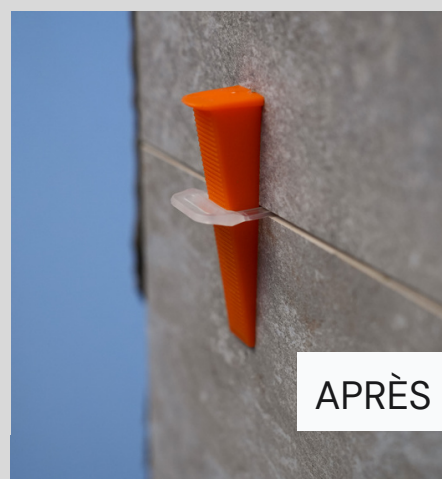
# USAGE

## TILING BUDDY

Ce système à cales est principalement destiné pour la pose de carreaux sur les murs, mais peut également être utilisé pour les sols. Un système pratique basé sur le placement de cales et de clips entre les bords des carreaux.



AVANT



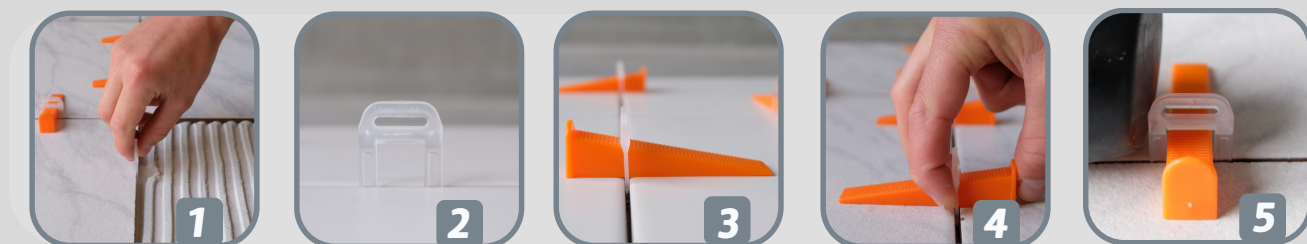
APRÈS

**ÉPAISSEUR**  
**5 à 15 mm**



1. Après avoir appliqué la colle et posé le premier carreau.
  - Faites glisser les clips sous le carreau.
  - En fonction de la taille du carreau, placez un ou plusieurs croisillons de chaque côté.
2. Posez et ajustez le carreau en attente contre les croisillons en le pressant légèrement.
3. Faites glisser la cale dans l'ouverture du croisillon.
4. Avec vos doigts, poussez la cale pour presser et niveler le carreau.
5. Une fois la prise de la colle complètement réalisée, les parties hautes des croisillons et les cales doivent être retirées. Il faut pour cela casser les croisillons avec un maillet ou le pied dans le sens du joint. Par la suite, récupérer les cales.

## MODE D'EMPLOI | 5 ÉTAPES



### JOINTS (mm)



### ÉPAISSEUR DU CARRELAGE

5 à 15 mm

**SOL & MUR**

JOINTS DE 1.5 À 3 MM



### 100 PCS – 1.5 mm

CODE	BUD 100 - 1.5
SAC/BOÎTE	30 x 100 pcs
GENCOD	5430000539494
ÉPAISSEUR	5 - 15 mm
POIDS BRUT	0,22 kg
TAILLE (cm)	L 29 - I 23

### PRODUIT



**CROISILLON**

- *Joint: 1.5 mm*
- *Bricoleur*
- *Épaisseur – 5 à 15 mm*

### ASSOCIATION PRODUIT



**CALE**



**PLATINE DE PROTECTION**



**PINCE**



### 100 PCS - 2 mm

CODE	BUD 100 - 2
SAC/BOÎTE	30 x 100 pcs
GENCOD	5430000539500
ÉPAISSEUR	5 - 15 mm
POIDS BRUT	0,23 kg
TAILLE (cm)	L 29 - l 23

### PRODUIT



**CROISILLON**

- *Joint: 2 mm*
- *Bricoleur*
- *Épaisseur - 5 à 15 mm*

### ASSOCIATION PRODUIT



**CALE**



**PLATINE DE PROTECTION**



**PINCE**



### 100 PCS – 3 mm

CODE	BUD 100 - 3
SAC/BOÎTE	30 x 100 pcs
GENCOD	5430000539517
ÉPAISSEUR	5 - 15 mm
POIDS BRUT	0,23 kg
TAILLE (cm)	L 29 - l 23

### PRODUIT



**CROISILLON**

- **Joint: 3 mm**
- **Bricoleur**
- **Épaisseur – 5 à 15 mm**

### ASSOCIATION PRODUIT



**CALE**



**PLATINE DE PROTECTION**



**PINCE**



## 100 PCS

CODE	BUDW 100
SAC/BOÎTE	15 x 100 pcs
GENCOD	5430000539562
ÉPAISSEUR	5 - 15 mm
POIDS BRUT	0,51 kg
TAILLE (cm)	L 38.5 - l 23

### ASSOCIATION PRODUIT



**CROISILLON**



**PLATINE DE PROTECTION**



**PINCE**



## PINCE PLASTIQUE

CODE	BUDPL
SAC/BOÎTE	5 x 1 pcs
GENCOD	5430000539524
ÉPAISSEUR	3 - 25 mm
POIDS BRUT	0,27 kg
TAILLE (cm)	L 32 - l 18

## ASSOCIATION PRODUIT



**CROISILLON**



**PLATINE DE PROTECTION**



**CALE**



### BUDDY - SET 50 - 1.5 mm



CODE	BUDSET 50 - 1.5
PCS / SET	1 x 50 pcs
GENCOD	5430000539593
ÉPAISSEUR	5 - 15 mm
POIDS BRUT	0,44 kg
TAILLE (cm)	L 17 - l 17

### BUDDY - SET 100 - 1.5 mm



CODE	BUDSET 100 - 1.5
PCS / SET	1 x 100 pcs
GENCOD	5430000539630
ÉPAISSEUR	5 - 15 mm
POIDS BRUT	1,03 kg
TAILLE (cm)	L 24 - l 24

## PRODUIT



**CALE**



**CROISILLON**



### BUDDY - SET 50 - 2 mm

CODE	BUDSET 50 - 2
PCS / SET	1 x 50 pcs
GENCOD	5430000539609
ÉPAISSEUR	5 - 15 mm
POIDS BRUT	0,44 kg
TAILLE (cm)	L 17 - l 17



### BUDDY - SET 100 - 2 mm

CODE	BUDSET 100 - 2
PCS / SET	1 X 100 pcs
GENCOD	5430000539647
ÉPAISSEUR	5 - 15 mm
POIDS BRUT	1,04 kg
TAILLE (cm)	L 24 - l 24

## PRODUIT



**CALE**



**CROISILLON**





### BUDDY – SET 50 – 3 mm

CODE	BUDSET 50 - 3
PCS / SET	1 x 50 pcs
GENCOD	5430000539616
ÉPAISSEUR	5 - 15 mm
POIDS BRUT	0,45 kg
TAILLE (cm)	L 17 - l 17

### BUDDY – SET 100 – 3 mm

CODE	BUDSET 100 - 3
PCS / SET	1 x 100 pcs
GENCOD	5430000539654
ÉPAISSEUR	5 - 15 mm
POIDS BRUT	1,04 kg
TAILLE (cm)	L 24 - l 24

## PRODUIT

**CALE**

**CROISILLON**

# CROSS



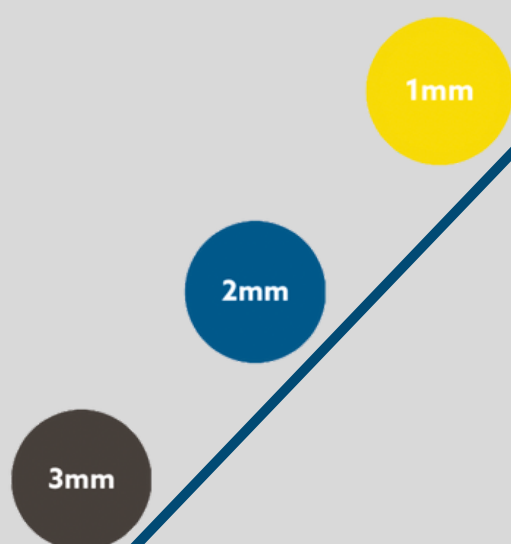
BELGIAN  QUALITY



# USAGE

## CROISILLONS RÉCUPÉRABLES

Le croisillon récupérable en croix est principalement destiné au jointolement entre les carreaux pour obtenir un joint uniforme. Un système pratique basé sur le placement des croisillons entre les bords des carreaux.



**ÉPAISSEUR**  
**3 à 30 mm**



### 50 PCS - 1 mm

CODE	CT50 - 1
SAC/BOÎTE	35 x 50 pcs
GENCOD	5430000539234
ÉPAISSEUR	3 - 25 mm
POIDS BRUT	0,09 kg
TAILLE (cm)	L 28 - l 17



### 100 PCS - 1 mm

CODE	CT100 - 1
SAC/BOÎTE	20 x 100 pcs
GENCOD	5430000539241
ÉPAISSEUR	3 - 25 mm
POIDS BRUT	0,18 kg
TAILLE (cm)	L 34,5 - l 19,5

## PRODUIT



### CROISILLON RÉCUPÉRABLE

- *Joint: 1 mm*
- *Professionnel*
- *Épaisseur - 3 à 30 mm*



### 50 PCS - 2 mm

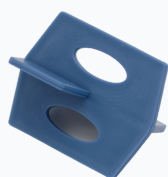
CODE	CT50 - 2
SAC/BOÎTE	35 x 50 pcs
GENCOD	5430000539265
ÉPAISSEUR	3 - 25 mm
POIDS BRUT	0,15 kg
TAILLE (cm)	L 28 - l 17



### 100 PCS - 2 mm

CODE	CT100 - 2
SAC/BOÎTE	20 x 100 pcs
GENCOD	5430000539241
ÉPAISSEUR	3 - 25 mm
POIDS BRUT	0,29 kg
TAILLE (cm)	L 34,5 - l 19,5

## PRODUIT



### CROISILLON RÉCUPÉRABLE

- *Joint: 2 mm*
- *Professionnel*
- *Épaisseur - 3 à 30 mm*



### 50 PCS - 3 mm

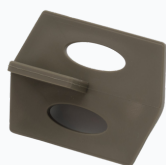
CODE	CT50- 3
SAC/BOÎTE	35 x 50 pcs
GENCOD	5430000539296
ÉPAISSEUR	3 - 25 mm
POIDS BRUT	0,22 kg
TAILLE (cm)	L 28 - l 17



### 100 PCS - 3 mm

CODE	CT100 - 3
SAC/BOÎTE	20 x 100 pcs
GENCOD	5430000539302
ÉPAISSEUR	3 - 25 mm
POIDS BRUT	0,43 kg
TAILLE (cm)	L 34,5 - l 19,5

## PRODUIT



### CROISILLON RÉCUPÉRABLE

- **Joint: 3 mm**
- **Professionnel**
- **Épaisseur - 3 à 30 mm**

# ACCESSOIRES |

Stack of books including "Elliott Erwitt Snaps" and "Whisky Design".



BELGIAN  QUALITY







## REHAUSSE

CODE	WP100-04
SAC/BOÎTE	16 x 100 pcs
GENCOD	5430000539098
ÉPAISSEUR	3 - 5 mm
POIDS BRUT	0.52 kg
TAILLE (cm)	L 34 - l 22.5



## PLATINE DE PROTECTION

CODE	AS100
SAC/BOÎTE	15 x 100 pcs
GENCOD	5430000539821
ÉPAISSEUR	
POIDS BRUT	0.36 kg
TAILLE (cm)	L 22 - l 19



## COMFYPAD

CODE	CPM
SAC/BOÎTE	40 x 1 pcs
GENCOD	5430000539814
ÉPAISSEUR	
POIDS BRUT	0.07 kg
TAILLE (cm)	L 34.5 - l 29



**ASSOCIATION PRODUIT**



**PINCE METAL**



**CROISILLON XL**



**CAP**



**CROISILLON HELIX**



**CALE BUDDY**



**CROISILLON BUDDY**



**PLATINE DE PROTECTION**



**CALE LEVELIT**



**CROISILLON LEVELIT**



**PINCE PLASTIQUE**

# CONCEPT |





Lido's Coffee

	Full	Grande
Coffee	1.75	1.60
Latte	2.50	3.00
Cappuccino	2.50	3.00
Mocha	2.35	3.50
Breve	2.60	3.15
Americano	1.80	1.60
Cafe Au Lait	1.50	1.75
Cocoa	3.25	3.45
Single Espresso	1.25	
Double Espresso	1.50	
Oatra Hot	0.50	
Flavored Syrup	0.30	
<small>almond, hazelnut, vanilla, caramel</small>		

# AVANTAGES

**01**

Levelit est un spécialiste des systèmes de mise à niveau des carreaux. Nos services et notre marketing sont axés sur le soutien aux détaillants pour la vente de nos systèmes de nivellement.

**02**

4 différents gammes de produits.

**03**

La conception du croisillon garantit qu'il se casse toujours à son embase.

**04**

Nos cales sont plus larges, répartissant la pression sur une plus grande surface pour une pose parfaite.





**05**

Convient aux dalles de terrasse allant jusqu'à 25mm.

**06**

Levelit dispose d'un concept pratique dans les magasins, avec une présentation claire grâce aux codes couleurs.

**07**

Les codes de couleur attirent l'attention sur les systèmes de nivellement et aident l'acheteur à sélectionner la taille souhaitée.

**08**

Levelit utilise des outils en ligne, notamment les réseaux sociaux pour accroître la notoriété de la marque et promouvoir votre point de vente.

**09**

Levelit est fidèle à ses distributeurs et ne fonctionne qu'en B2B.

# CONCEPT



## **PROPOSITION**

Vous avez le choix entre plusieurs options en fonction de vos besoins : une bannière en rack ou une display de promotion. Le but de ces représentations est d'aider vos clients à comprendre les systèmes de Levelit, ce qui vous permet, en tant que client B2B, de faire encore plus de bénéfices. En outre, chaque représentation est également conçue dans le style de la gamme de produits. Ainsi, le client sait parfaitement quel produit appartient à quelle gamme.

Le set contient un code QR qui mène à une vidéo pratique. Les wobblers sur le rack aident les clients à mieux comprendre les différents systèmes. Chaque gamme dispose en outre de son propre dépliant, afin d'expliquer aux clients le fonctionnement du produit. De leur côté, les codes de couleur sur le support indiquent les largeurs de joint pour lesquelles les produits sont prévus.



## **COULEURS**

Chaque produit est codé par couleur. Cette couleur indique la largeur de joint à laquelle le produit est destiné. Ainsi, votre client peut facilement trouver le produit qu'il souhaite dans le rayon.



## **EMBALLAGE**

Au dos de chaque set se trouve un plan étape par étape pour aider le carreleur à réaliser le démarrage de la pose du carrelage avec un système de nivellement. En outre, chaque ensemble comporte un tableau de calcul permettant de déterminer facilement le nombre de croisillons dont il a besoin.



# Levelit

TILING TO PERFECTION

## PROMOBOX – LEVELIT

Format	Hauteur: 1m65	Largeur: 58cm	Profondeur: 38cm
Contenu	Optionnel		
Accessoires	Flyer	Display	Wobbler



# Levelit

TILING TO PERFECTION

## PROMOBOX – XL

Format	Hauteur: 1m65	Largeur: 58cm	Profondeur: 38cm
Contenu	Optionnel		
Accessoires	Flyer	Display	Wobbler



# Levelit

TILING TO PERFECTION

## PROMOBOX – HELIX

Format	Hauteur: 1m65	Largeur: 58cm	Profondeur: 38cm
Contenu	Optionnel		
Accessoires	Flyer	Display	Wobbler





# Levelit

TILING TO PERFECTION

## RACK – 1M – LEVELIT & XL

Format	Hauteur: 2m40	Largeur: 1m05	Profondeur: 65cm
Contenu	Optionnel		
Accessoires	Flyer	Display	Wobbler



# Levelit

TILING TO PERFECTION

## RACK – 1M – LEVELIT & HELIX

Format Hauteur: 2m40 Largeur: 1m05 Profondeur: 65cm

Contenu Optionnel

Accessoires Flyer Display Wobbler



# Levelit

TILING TO PERFECTION

## RACK – 1M – HELIX

Format Hauteur: 2m40 Largeur: 1m05 Profondeur: 65cm

Contenu Optionnel

Accessoires Flyer Display Wobbler



# Levelit

TILING TO PERFECTION

## RACK – 1M – BUDDY & HELIX

Format Hauteur: 2m40 Largeur: 1m05 Profondeur: 65cm

Contenu Optionnel

Accessoires Flyer Display Wobbler





# Levelit

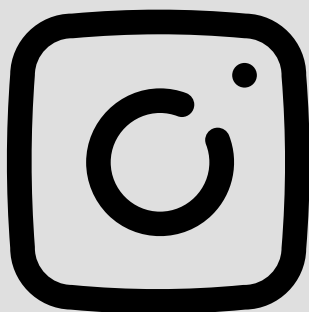
TILING TO PERFECTION

---

**POSER DES CARREAUX,  
FAITES-LE AVEC LES OUTILS  
LEVELIT!**

---





## CONTACTEER ONS



BAECKELMANSSTRAAT  
131 A0001, 2830 TISSELT  
BELGIË



03 886 3443



info@levelit.eu



84

## VIND EEN VERDELER



*Wij vinden het belangrijk om dicht bij u in de buurt te zijn, dit voor zowel advies alsook een vlotte service tijdens de opvolging. Daarom brengen we u graag in contact met onze Levelit verdelers in uw regio.*

**LEVELIT.EU**

